



第二届日照画院美术作品展

(三)

按照画种和姓氏笔画排序

主办单位：
日照市美术馆(日照画院)

展览地点：
日照市美术馆 A1 展厅

展览时间：
二〇二六年一月一日——三月九日

后序

三度春秋，重逢佳境。本届作品紧扣时代脉搏，以笔为舟，以墨为韵，深入日照山海肌理，捕捉城市呼吸。展厅之内，

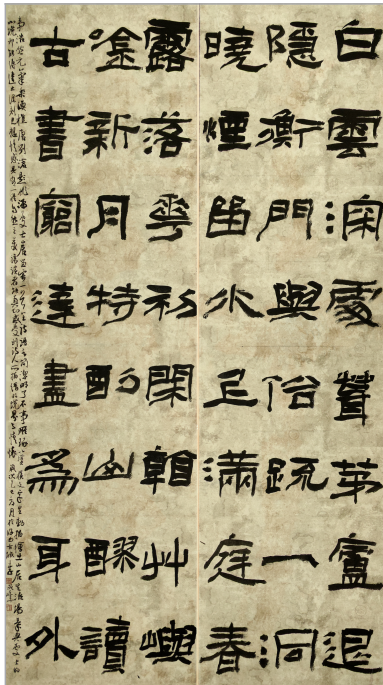
见时代气象奔涌于尺幅，生活诗意流淌于笔端。丹青焕彩，不仅绘出“初光先照”的天地清气，更写就人民生活的丰饶

画卷。观者漫步其间，如行山阴道上，画卷次第展开，扑面皆为新境。艺术之树常

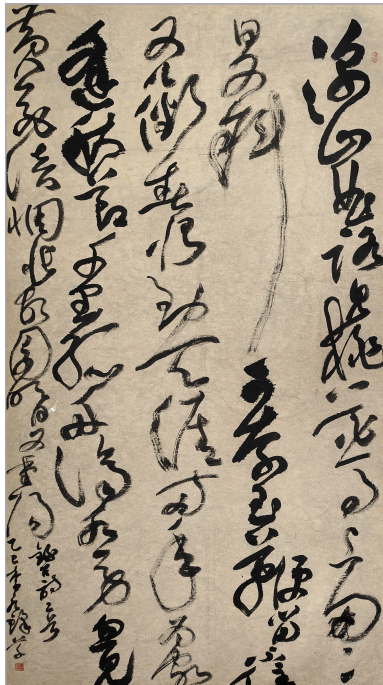
青，缘其根植厚土，心向朝阳。今朝华章再现，可知来日星辰愈明。

许家强

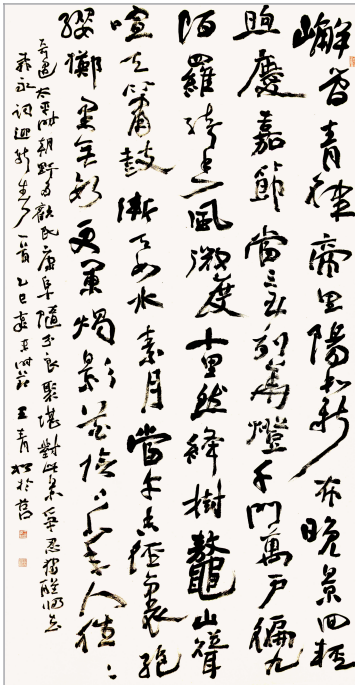
书法



《题桃源处士山居留寄》180×97cm 李成峰



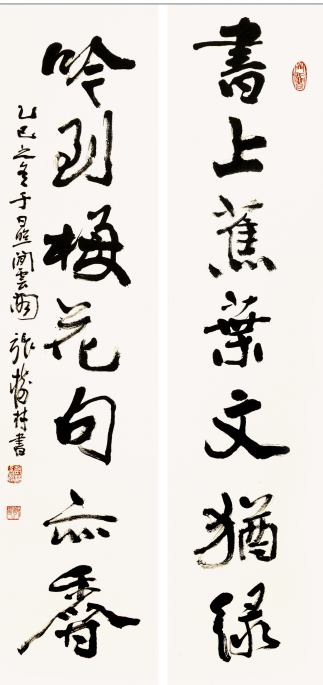
《古诗二首》180×97cm 李永锋



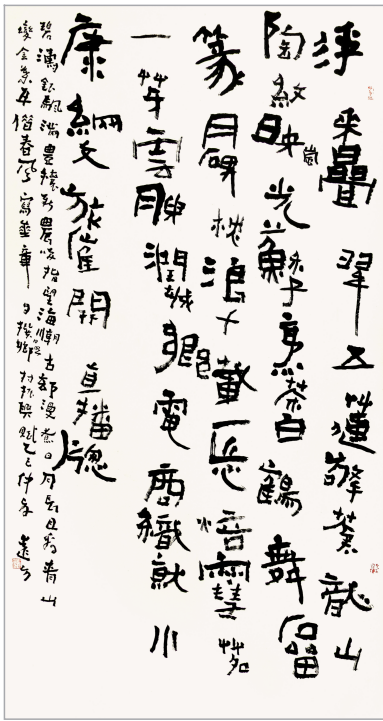
《柳永迎新春》180×97cm 王青松



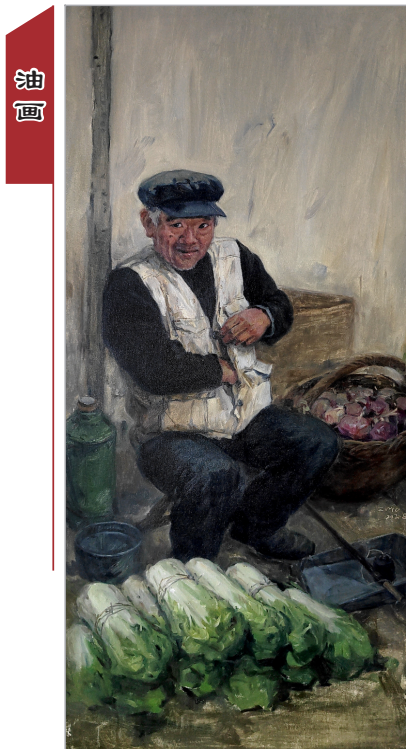
《焦竑澹园集文一则》180×97cm 魏会昌



《对联》180×97cm 张树林



《乡村振兴赋》180×97cm 赵远方



油画



《山间小路》80×60cm 张方超

《我绘众生相系列——莱农老刘》180×90cm 赵明栋



《潮落》180×180cm 隋国祥



《大榕树》40×50cm 胡世磊



《谧静》200×200cm 徐连勇

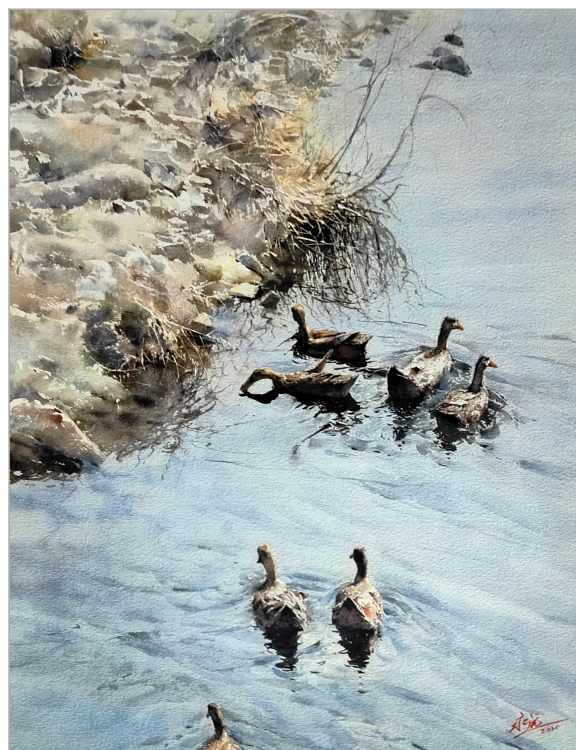


《青岛崂山黄海湾》60×90cm 孙健



《静静的午后》170×110cm 周新华

水彩



《清波几重影》61×46cm 王永通



《桃花岛的清晨》74×61cm 赵瑞

雕塑



▲雕塑《手托下巴望着天空的女孩》70×30×20cm 宋真理



▲雕塑《粉墨之三》65×20×45cm 年丽萍